

APPLICATIONS

RöRö S-50

架設特集

棧橋+構台

施工事例集

Vol.1

Special Issue

Temporary Bridge & Deck

HIROSE GIKEN CO., LTD.

# ヒロセ技研のこだわり

お客様と直接お打合せ

ご納得の行く設計

自社製作による判る品質

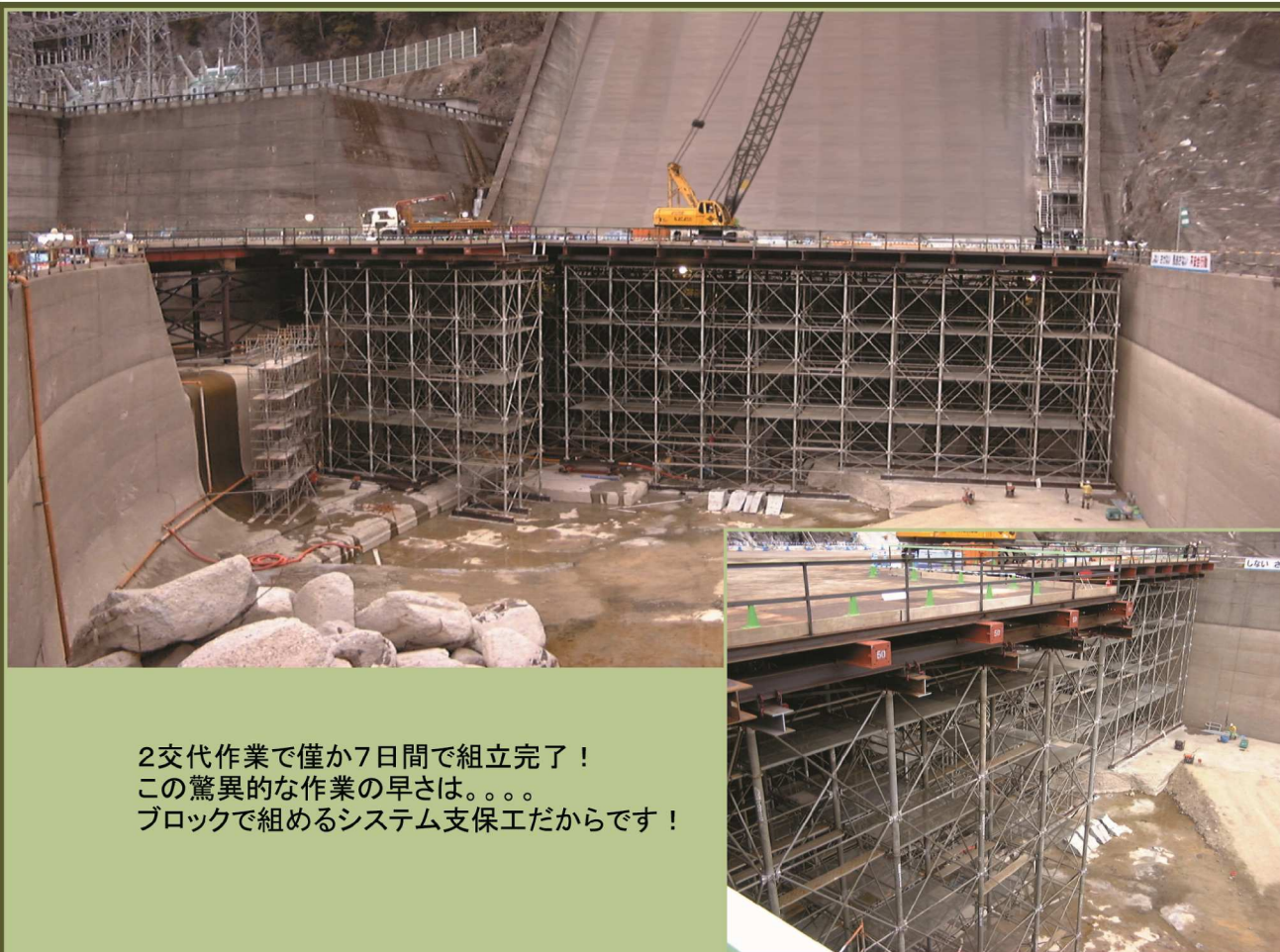


信頼性と経済性 → 顧客満足

ヒロセ技研は支保工メーカーであり、そして技術提案型レンタル会社です。そして会社組織を上げてお客様のどの様なご要望にも、最速でお応えできる、知識と経験、そして豊富な機材が揃っています。

- ① 本社工場全景(大阪市港区福崎)
- ② 現場に適したレイアウトで効率的なご提案
- ③ 工場内でパイプ支柱の製作 (材質はSTK500)
- ④ 検品・出荷 (十分な対応能力！)





2交代作業で僅か7日間で組立完了！  
 この驚異的な作業の早さは。。。  
 ブロックで組めるシステム支保工だからです！

上：水力発電所 補修工事用作業構台（平面寸法 31mX48m 高さ 17m）

下：ダム建設用仮設水路 島根県 飯南町  
 （設置高 3m~13m、設置延長290m、水路断面1.2mX0.95m）

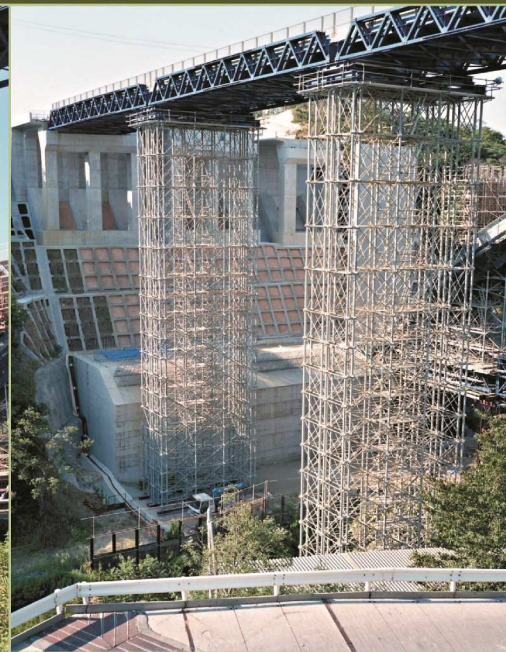


ダム堤の上流側河川敷に設置され  
 5年間に渡り使用されました。  
 （従来のH鋼材との比較を元請様で、  
 総合的に判断され、ご採用頂き  
 ました。）



上 紀北東道路 高野口IC工用仮設栈橋 (和歌山県 橋本市 高野口) 工用仮設道路の規模は 橋長 162m、高さは杭頭部より16.1m、幅員6m、縦断勾配3.9%  
 元請様に於いて、H鋼材との比較検討に於いて、工期の短縮、作業の安全性、経済性、そして後のスクラップ発生等々を総合的に削減することが出来ると判断されて、ご採用頂きました。

下 神戸淡路鳴門自動車道 茶間川本線橋仮橋 (兵庫県 淡路市 岩屋町茶間) 工用仮設道路の規模は 橋長 180m、高さ 40m  
 仮設中にほぼ直下を震源とする「阪神淡路大地震」が発生、両側のアハットとの間が30cm程接近しましたが、無事に持ち堪える事が出来ました。更に安全確認後、特に補修も無く工事はすぐに再開されました。





R6Ro支保工と山留は固着金具でしっかりと固定しています。 →

← 鉄道に接する構台にはその下に生活道路が有り十分な幅員と養生をしています。(施工中写真)

作業車乗降口 →  
← 構台上部 (列車内より撮影)

上 軌道工事用 仮設作業構台 (JR大阪環状線 鶴橋・桃谷 第一東上町架道橋) 延構台面積309㎡、斜路部132㎡(傾斜15%) 設計作業荷重は4トン車両を対象としています。鉄道と交差する道路の幅員を拡幅するに当り、行程の中で繰返す架設解体作業が早くでき、密集した都心の中で溶接作業をせずに、全てシステム部材で施工可能という元請様の判断で、ご採用に至りました。

下 新幹線 改良軌道工事 総延長198m、幅員9m、高さ14.5m、設計上載重量 11トン (ミニクレーンや4トン車両が作業する事を考慮しています。)元請様に於いて H鋼材との工法比較の中で、工期短縮、作業安全性、経済性、等々を総合的に検討されて、ご採用頂く事になりました。



# 特徴

- ①部材は全てシステム部材なので現場での溶接作業が不要！
- ②組立方法は地組しブロックで架設する為、作業時間が短い！
- ③長年に渡る豊富な経験と知識でお客様を強かに技術サポート！
- ④全てレンタル(ホルト類を除く)で対応。経済性とエコに役立つ！

## ヒロセ技研株式会社

URL [http:// WWW.HIROSE-GIKEN.CO.JP](http://WWW.HIROSE-GIKEN.CO.JP)

営業・総務部門	大阪本社	☎542-0081	大阪府中央区南船場1-17-11 (上野ビル2・3F)
		TEL(06)6264-7370	FAX(06)6264-7233
	東京支店	☎135-0016	東京都江東区東陽2-2-4 (マニライ・プレイス東陽町3F)
		TEL(03)5677-3266	FAX(03)5677-2036
工場部門	名古屋支店	☎460-0003	名古屋市中区錦2-19-1 (名古屋鴻池ビルディング12F)
		TEL(052)209-6858	FAX(052)209-6859
	九州支店	☎812-0012	福岡市博多区博多駅中央街8-20 (第二博多相互ビル4F)
		TEL(092)434-1281	FAX(092)434-1284
工場部門	大阪工場	☎552-0013	大阪府港区福崎2-2-30
		TEL(06)6574-8971	FAX(06)6574-8980
	九州提携工場		熊本市植木町
	東京工場	☎270-1618	千葉県印西市つくりや台1-1
	TEL(0476)99-3666	FAX(0476)99-3667	
	北海道提携工場		苫小牧市あけぼの町