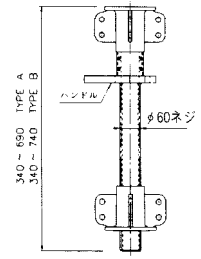
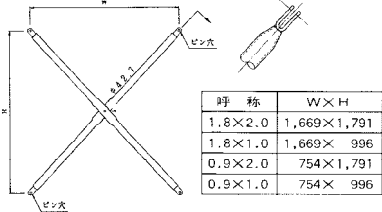


S-10 部品図

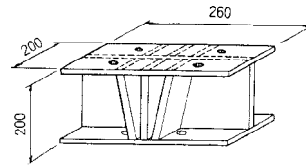
●ヘッドスピンドル



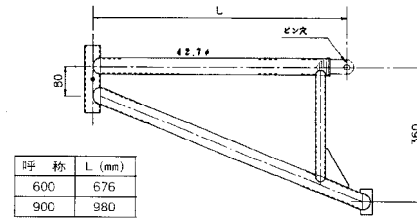
●X型ブレース



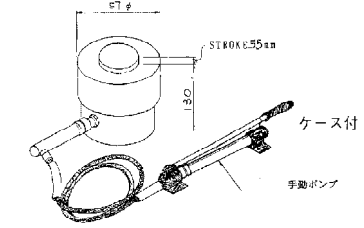
●解体ジャッキ受台(S-50用オプション) 使用



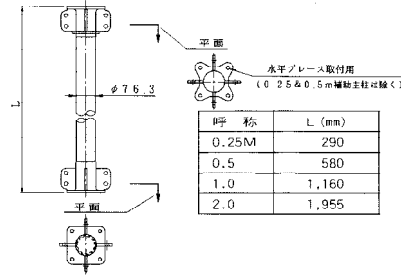
●足場板受ブラケット



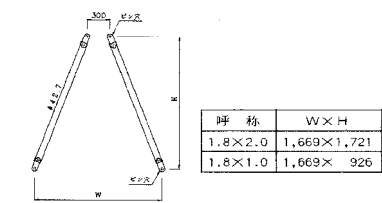
●油圧ジャッキ (オプション)



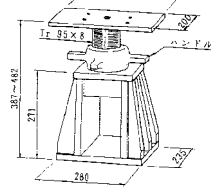
●主 柱



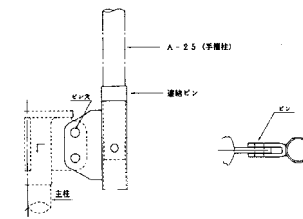
●H型ブレース (呼称1.8×H)



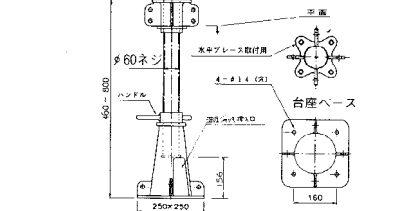
●解体ジャッキ S95(S-50用オプション) 使用



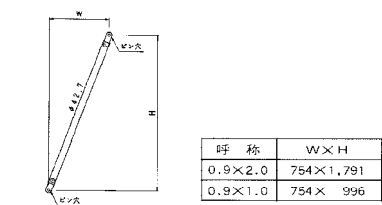
●組立用仮手摺柱ソケット



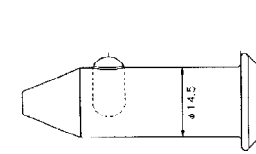
●ベースジャッキ



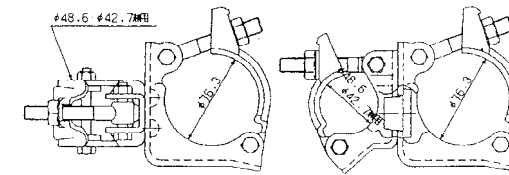
●シングルブレース (呼称0.9×H)



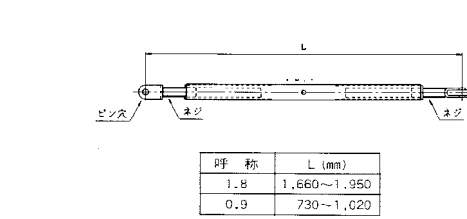
●タボ付きピン



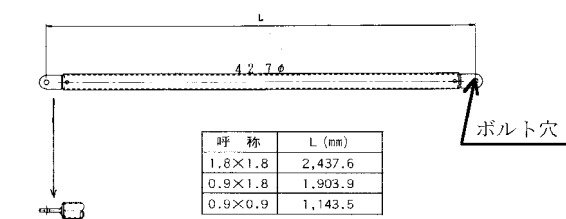
●42.7φ & 48.6φ 直交自在 クランプ



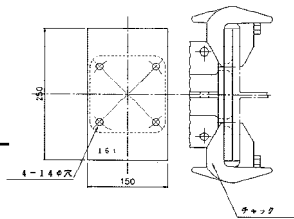
●スピンドル補強材



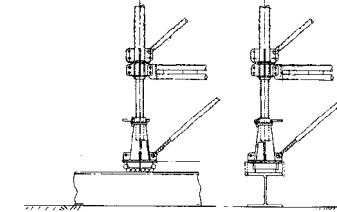
●水平ブレース



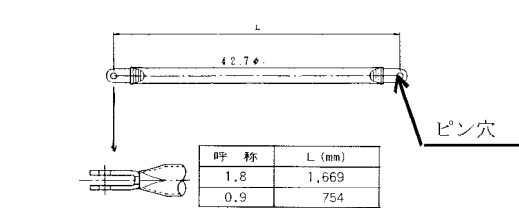
●インターフェースプレート(B)



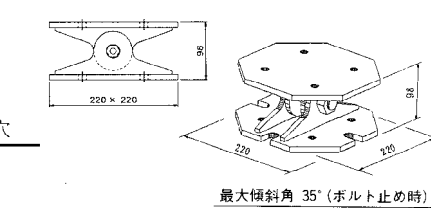
●移動用ハイローラー (最大許容荷重 12,000kg)



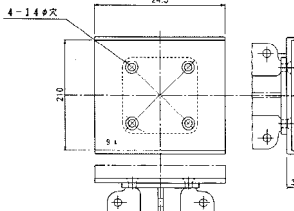
●横継材



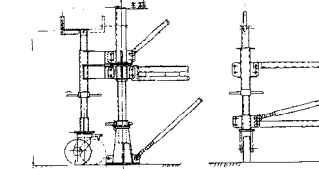
●一方向型傾斜受台



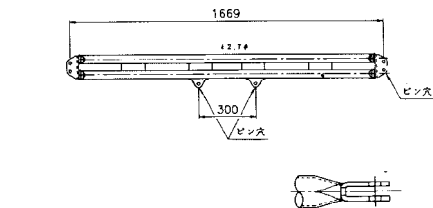
●インターフェースプレート(C) (アルミビーム&ハタ角用)



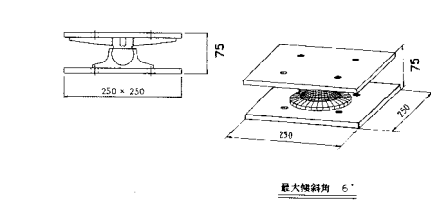
●移動用キャスター (最大許容荷重 1,020kg)



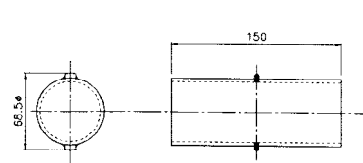
●H型用横継材(呼称1.8)



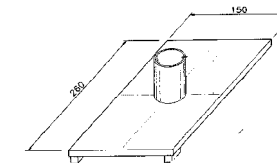
●360°型傾斜受台



●ガイドピン



●テンプレート



●足場板&階段枠は、軽仮設材のインチサイズを利用します。

●垂直梯子は、S50の2m用梯子を使用します。

*寸法仕様については、事前の連絡なく変更されることがございます。御下命の際には、御確認ください。